

## WAS SIE TUN KÖNNEN...

Als Baumpatin oder Baumpate sorgen Sie für einen baumfreundlichen Standort.  
So können Sie helfen:

1. Reinigen der Baumscheibe.
2. Auflockern des Erdreichs, damit die Baumwurzeln genug Sauerstoff bekommen (bitte achten Sie hier besonders darauf, die Wurzeln nicht zu beschädigen).
3. Pflanzen von Stauden, niedrigen Gehölzen (z.B. Rosen mit offener Blüte), Sommerblumen oder Einsäen von Blütmischungen. Hier sind vor allem insektenfreundliche Pflanzen von Vorteil, um dem Rückgang der Artenvielfalt in der Stadt entgegenzuwirken.
4. Wässern Sie Ihren Baum ausreichend während der Hitzeperioden. Regelmäßiges Wässern in der Woche kann dem Baum das Leben retten.
5. Verwenden Sie im Winter nicht das pflanzen-schädigende Streusalz. Benutzen Sie statt dessen abstumpfende Materialien wie Splitt oder Sand.

Falls Sie Veränderungen an Ihrem Baum erkennen, melden Sie sich bitte bei uns, damit wir uns umgehend darum kümmern können. Bedenken Sie außerdem, dass Ihr „Patenkind“ ein Teil des öffentlichen Raumes ist und somit für jeden zugänglich. Verzagen Sie nicht, wenn andere weniger Rücksicht nehmen.

Auf Ihr außergewöhnliches Engagement können Sie stolz sein! Sie leisten aktiv einen Beitrag zur Pflege und zum Erhalt des wertvollen Dortmunder Baumbestandes. Darüber hinaus verschönern Sie das Stadtbild, tragen zur Verbesserung des Stadtklimas bei und wirken beim Erhalt der Artenvielfalt mit. Die Natur und Ihr Grünflächenamt danken Ihnen sehr dafür!

## UND NUN?

Wenn wir Sie begeistern konnten, dann rufen Sie uns an, oder schreiben Sie uns eine E-Mail oder eine Postkarte.  
Egal ob Sie sich sofort oder erst in drei Monaten melden, wir stehen Ihnen mit Rat und Tat zur Seite.

Seien Sie dabei, wir freuen uns auf Sie!

## KONTAKT

**Stadt Dortmund**  
Grünflächenamt

Tel.: (0231) 50-2 95 22  
E-Mail: [baumpatenschaft@stadtdo.de](mailto:baumpatenschaft@stadtdo.de)

[gruenflaechenamt.dortmund.de](http://gruenflaechenamt.dortmund.de)

Unter diesem Link finden Sie auch unser digitales Baumkataster.

**In Zusammenarbeit mit:**  
**EDG – Stadtbildpflege**

### IMPRESSUM

Herausgeberin: Stadt Dortmund, Grünflächenamt,  
Untere Brinkstraße 81–89, 44122 Dortmund  
Redaktion: Ulrich Finger (verantwortlich), Gabriele Homburg  
Kommunikationskonzept, Satz, Produktion und Druck  
Dortmund-Agentur – 07/2021

Der Umwelt zuliebe:

Für den Druck verwenden wir ausschließlich FSC/PEFC-zertifiziertes Papier aus verantwortungsvollen Quellen, alkoholfreie Druckchemie sowie Druckfarben auf Pflanzenölbasis.

## BAUMPATENSCHAFT ÜBERNEHMEN DORTMUND GESTALTEN



**STADT.  
MENSCH.  
GRÜN.**

## WORUM ES GEHT...

Selbst einen Garten zu gestalten oder einen Flecken Grün sein Eigen zu nennen – dazu haben nicht alle Bürger\*innen in unserer Stadt die Chance. Gleichzeitig gibt es Flächen im Straßenbereich, die Sie vielleicht anders gestalten würden oder ein wenig aufhübschen möchten.

Hier können Sie Initiative ergreifen! Mit einer Baumpatenschaft übernehmen Sie die Gestaltung der Grünfläche an einem Straßenbaum, der so genannten „Baumscheibe“.

Ob Sie nun alleine, mit Ihren Nachbar\*innen, oder als Familie diese Patenschaft übernehmen wollen: Melden Sie sich bei uns! Wir freuen uns sehr, wenn Sie sich aktiv einbringen und sich engagiert an der Verbesserung der Lebensqualität in unserer Stadt beteiligen.

## WAS IST DAS EIGENTLICH?

Bei einer Baumpatenschaft betreuen Sie einen Straßenbaum Ihrer Wahl. Sie kümmern sich um den Bodenbereich des Baumes und können dieses Beet pflanzlich gestalten und pflegend einwirken.

Darüber hinaus haben Sie ein Auge auf offensichtliche Veränderungen „Ihres“ Baumes, die Sie uns bitte mitteilen, damit wir uns darum kümmern können. Denn, wie beim Menschen auch, müssen z. B. Verletzungen zeitnah behandelt werden, damit eine Therapie Erfolg zeigen kann.

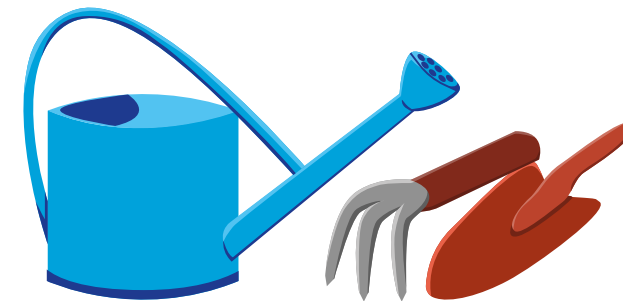
Wichtig für Sie ist, dass die regelmäßige Kontrolle, die Pflege und die komplette Verkehrssicherungspflicht des Baumes bei der Stadt Dortmund verbleiben.

## ALS PATE ODER PATIN SIND SIE VERSICHERT

Es kann vorkommen, dass Sie bei der Arbeit an der Baumscheibe (dem Beet des Baumes) einen Schaden verursachen. Durch die im Vorfeld mit der Stadt Dortmund abgeschlossene Baumpatenschaft sind Sie über die kommunale Haftpflichtversicherung geschützt.

Sollten Sie sich bei der Pflege der Baumscheibe verletzen, sind Sie über die Unfallkasse NRW versichert.

Wichtig ist, dass Sie den Vorfall dokumentieren – möglichst auch mit Bildern – und uns so schnell wie möglich melden.



## WAS IST BEI DER PFLEGE VON STÄDTISCHEM GRÜN HEUTZUTAGE BESONDERS WICHTIG?

Der Klimawandel und der Rückgang der Artenvielfalt sind wichtige Themen, auf die auch das Grünflächenamt der Stadt Dortmund reagiert. Biodiversität wird hier sehr ernst genommen und es wird umgedacht. Das betrifft auch die Gestaltung und die Pflege der Baumscheiben.

Die verwendeten Pflanzen an den Baumscheiben sollten daher möglichst alle einen Nutzen für die Artenvielfalt und die Verbesserung des Klimas in unserer Stadt haben. Steriles Einheitsgrün ist nicht mehr zeitgemäß.

Ziel ist es, alle Baumscheiben auf Dauer für Insekten und somit auch für Vögel attraktiv zu gestalten. Einseten mit einheimischen, mehrjährigen Wildblumen bieten sich hier an. Aber auch niedrige Rosen mit einer offenen Blüte und viele Stauden erfüllen denselben Zweck. Einjährige Ackerwildkräuter wie Mohnblume und Kornblume entwickeln sich schnell zu einem „Hingucker“.

**STADT.  
MENSCH.  
GRÜN.**